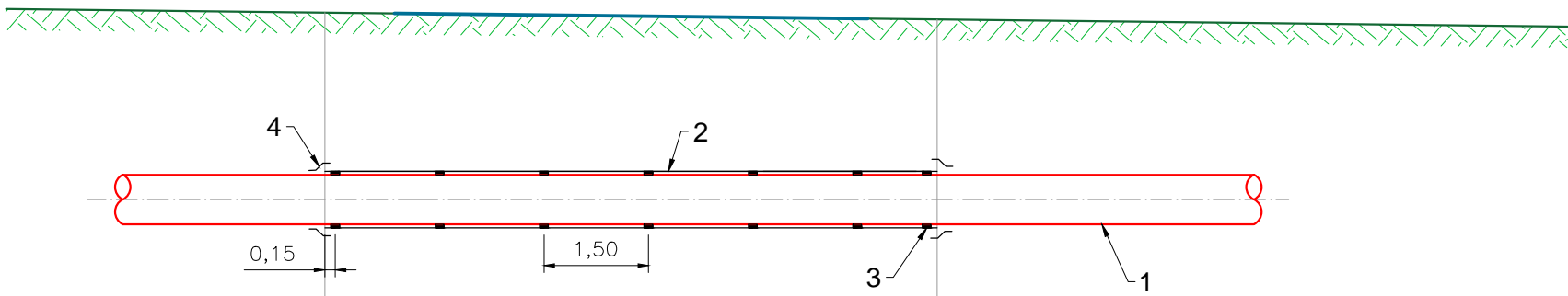
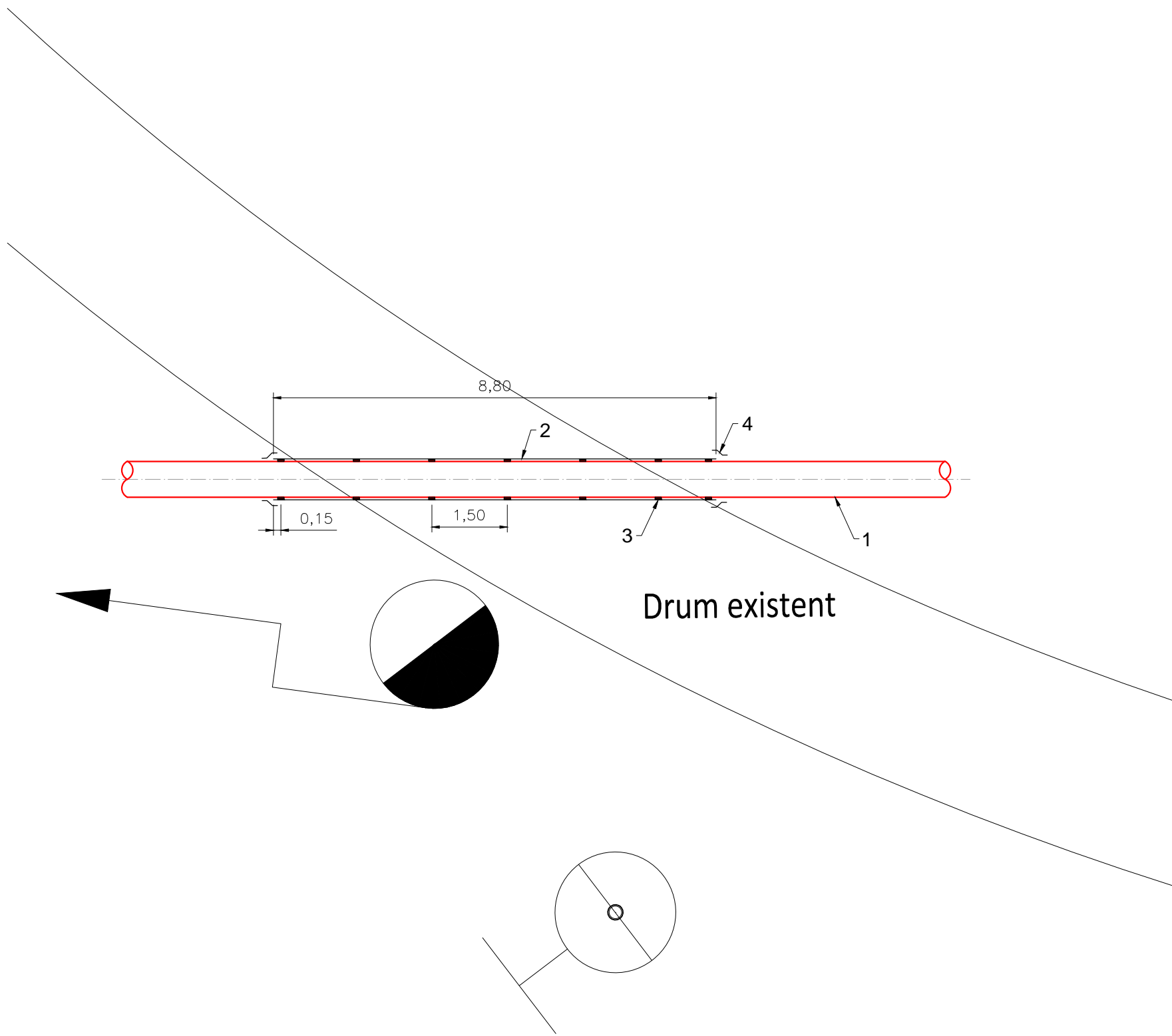


Drum existent



Numar punct	P29	P30
Distanța între puncte [m]	8.80	
Distanța cumulată [m]	0.00	8.80
Cota teren [m]	34.77	34.67
Cota proiectat [m]	32.08	32.08




Drum existent

CONDITII TEHNICE

- a. Instalatia proiectata se incadreaza in categoria B conform tabelului 6 din Normativul I27-82;
- b. Conducta se incadreaza in clasa de locatie 2 conform SR EN 14161 - 2004;
- c. Sudurile vor corespunde clasei I de calitate conform tabel 7 din Normativul I 27-82;
- d. La executia sudurilor se vor respecta specificatiile procedurilor autorizate de sudare ale constructorului;
- e. Controlul sudurilor cap la cap se va face prin metode nedistructive SR EN ISO 17635:2017 si SR EN ISO 5817:2015 astfel (pentru tubul de protectie si conducta din interiorul tubului):
- Controlul vizual al sudurilor - 100% - SR EN ISO 17637:2017;
 - Controlul cu lichide penetrante SR EN ISO 3452-1:2013 sau particule magnetice SR EN ISO 17638:2017:
 - imbinari sudate realizate in pozitie fixa a tevilor - 100% din numarul sudurilor;
 - imbinari sudate realizate prin rotirea tevii - 100% din numarul sudurilor;
 - Controlul cu radiatii penetrante SR EN ISO 17636:2013 sau ultrasunete SR EN ISO 17640:2019:
 - imbinari sudate realizate in pozitie fixa a tevilor - 100% din numarul sudurilor;
 - imbinari sudate realizate prin rotirea tevii - 100% din numarul sudurilor;
 - Control sudurilor conductei ce va fi pusa in tubul de protectie va fi de 100% RT sau US;
- f. Sudurile vor fi poansonate de catre sudorul autorizat care le-a executat.
- f. Probele de rezistenta si etanseitate se vor face conform prevederilor din SR EN 14161 2004 - Industria petrolului și gazelor naturale - Sisteme de transport prin conducte astfel:
- proba de rezistenta cu apa la p=20 bar timp minim 1 ora de la egalizarea presiunii;
 - proba de etanseitate cu aer la p=18 bar timp minim 8 ore de la egalizarea presiunii;
- g. In timpul probelor nu se admit pierderi de presiune;
- h. Fitingurile, armaturile, tevile vor fi livrate insotite de certificat de inspectie tip 3.1, conform SR EN 10204:2005 si declaratie de conformitate respectand prevederile SR EN 17050-1:2010 si SR EN 17050-2:2005;

LEGENDA:

1. Conducta din teava din otel Ø711.0 x 7.1 mm; L360N PSL2 SR EN ISO 3183-2020;
2. Tub de protectie din teava din otel Ø812.8 x 7.1 mm; L245N PSL1 SR EN ISO 3183-2020, L = 8.80m;
3. Distanțier PE HD, tip L cu role, H40mm, Ø711.0" x Ø812.8" - 7 buc.;
4. Manson termocontractabil clasa rezistenta mecanica Clasa C Ø711.0" x Ø812.8" - 2 buc.;

1	02.2022	Modificari conform observatii Conpet	Documentatie spre avizare	Bogdan TAVARU	Liviu ANDREI	Antonio TACHE	
0	11.2022	Caiet de sarcini nr. 5862 / 15.02.2022	Documentatie spre avizare	Victor DINITA	Liviu ANDREI	Antonio TACHE	
REVIZIA	DATA	DESCRIEREA REVIZIEI			REVIZUIT	VERIFICAT	APROBAT
MATERIAL			MASA NETA	SCARA PLAN	DATA		Nr. Proiect
-			-	1:100	11.2022		CON-006 2022
Masurat	Victor DINITA	INLOCUIRE COLECTOARE SI ROBINETI PUNCT DE LUCRU CONPET S.A. - DEPOZIT OIL TERMINAL CONSTANTA					Faze proiect
Desenat	Victor DINITA						P.T.
Verificat	Liviu ANDREI						
Aprobat	Antonio TACHE						
				DETALIU SUBTRAVERSARE DRUM P29-P30 COLECTOR 28 INCH			
CON-006-2022-28				PLANSĂ	FORMAT		
				1/1	A2		